

Nuestra Misión

Fortalecer a las personas con discapacidades para lograr el nivel de independencia que deseamos.

Nuestra Visión

Un mundo donde las personas con discapacidades tienen acceso a los recursos y las oportunidades para vivir la vida de nuestra elección.



Horas de Oficina:

Visitas Sin Cita Previa: lunes a jueves, 9am-5pm;
los viernes sólo con cita previa

pa@lincidaho.org

Número general para cualquier oficina – textee o llame:
(208) 336-3335

OFICINA DE BOISE

1878 West Overland Road
Boise, Idaho 83705

Teléfono: (208) 336-3335
Fax: (208) 384-5037

OFICINA DE CALDWELL

703 South Kimball Avenue
Caldwell, Idaho 83605

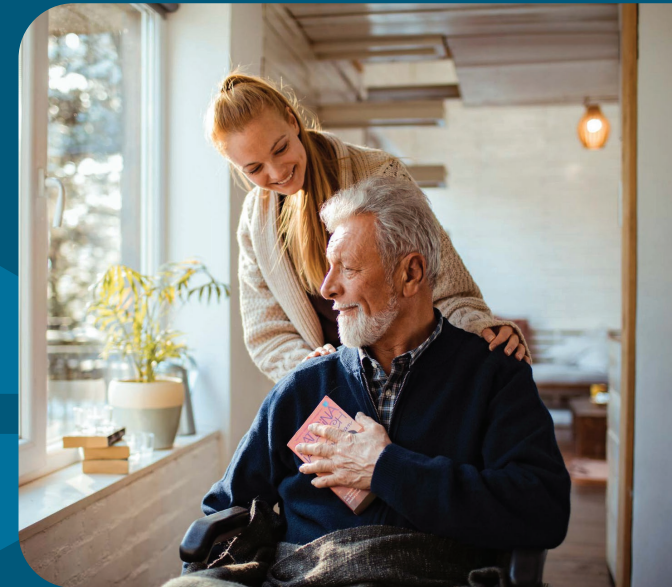
Teléfono: (208) 454-5511
Fax: (208) 454-5515

OFICINA DE TWIN FALLS

1182 Eastland Drive North
Suite C
Twin Falls, Idaho 83301

Teléfono: (208) 733-1712
Fax: (208) 733-7711

www.lincidaho.org



Centro para la Vida Independiente

EMPODERANDO LA INDEPENDENCIA



¿Qué son los Servicios de Asistencia Personal (PAS por sus siglas en inglés)?

Si tenemos una discapacidad o simplemente nos hacemos mayores, quedarnos en nuestra propia casa y en nuestra propia comunidad es una prioridad para todos nosotros. Nuestra calidad de vida es mayor cuando estamos cerca de nuestra familia y nuestros amigos, cuando asistimos a la iglesia y a otros eventos comunitarios, cuando vivimos la vida de nuestra elección. Nuestro programa de atención en casa de los Servicios de Asistencia Personal (PAS por sus siglas en inglés) está aquí para ayudarle a conseguirlo.

Los Servicios de Asistencia Personal es el apoyo que usted necesita para cuidar de sí mismo. Este apoyo puede incluir:

- Bañarse
- Vestirse
- Ayuda para ir al baño
- Transferirse
- Caminar/movilidad
- Comer
- Recordatorios de medicación
- Tareas domésticas
- Lavar la ropa
- Ir de compras
- Preparación de comida

¿Qué Hace que LINC sea Único?

Como un Centro para la Vida Independiente, y una organización 501(c)3 sin fines de lucro, le ofrecemos beneficios que otras agencias proveedoras de atención en casa no pueden o no ofrecen. Por un lado, nuestro programa es autodirigido, lo que significa que usted está en control de su cuidado. En segundo lugar, tenemos un programa para la Vida Independiente que puede proveer una serie de servicios, como rampas residenciales, equipo médico duradero, y la reparación de equipos de movilidad a bajo o ningún costo para usted.

¿Quién es un Asistente Personal?

Un Asistente Personal (PA por sus siglas en inglés) es una persona que usted elige y contrata o por su Representante Personal para que le ayuda con las actividades que usted mismo realizaría si fuera capaz. El Asistente Personal puede ser un familiar, un amigo, o alguien que ofrece apoyo a otro consumidor.

¿Cuánto se le Paga a los PA y Cómo Solicitan los PA?

Si usted necesita atención en casa y tiene a alguien con quien quiere trabajar como su PA, déjenos saber. **Si desea trabajar como asistente personal en LINC, por favor póngase en contacto con nosotros.** Pagamos un salario competitivo y usted puede ser elegible para el Seguro de Cobertura Mínima Esencial (MEC por sus siglas en inglés) bajo La Ley de Cuidado Asequible.

Para trabajar como un(a) PA, usted debe:

- Tener 18 años o más
- Pasar con éxito una verificación de antecedentes
- Estar autorizado para trabajar en los Estados Unidos
- Asistir y completar una orientación por medio de LINC
- Tener buenas habilidades de comunicación

¿Cómo Pago por los PA?

Nuestro Equipo PAS puede ayudarle a determinar cómo pagar por los servicios en casa y basados en la comunidad, incluso:

- Medicaid
- Asistencia Médica Molina
- Blue Cross de Idaho
- Pago Privado
- Agencia de Área sobre el Envejecimiento / Oficina sobre el Envejecimiento

Si usted tiene un Seguro de Cuidados a Largo Plazo, póngase en contacto con nosotros para hablar de esta opción.